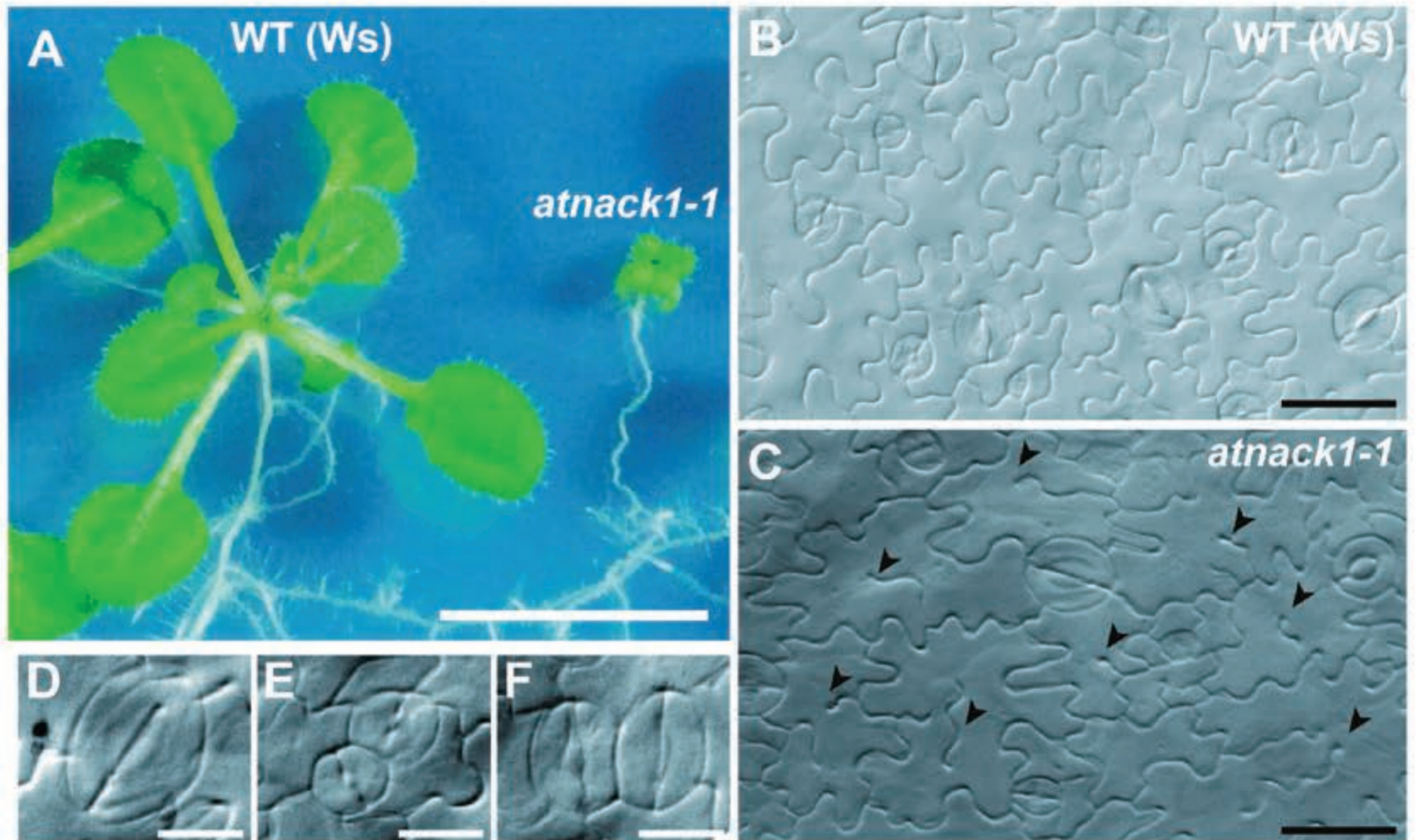
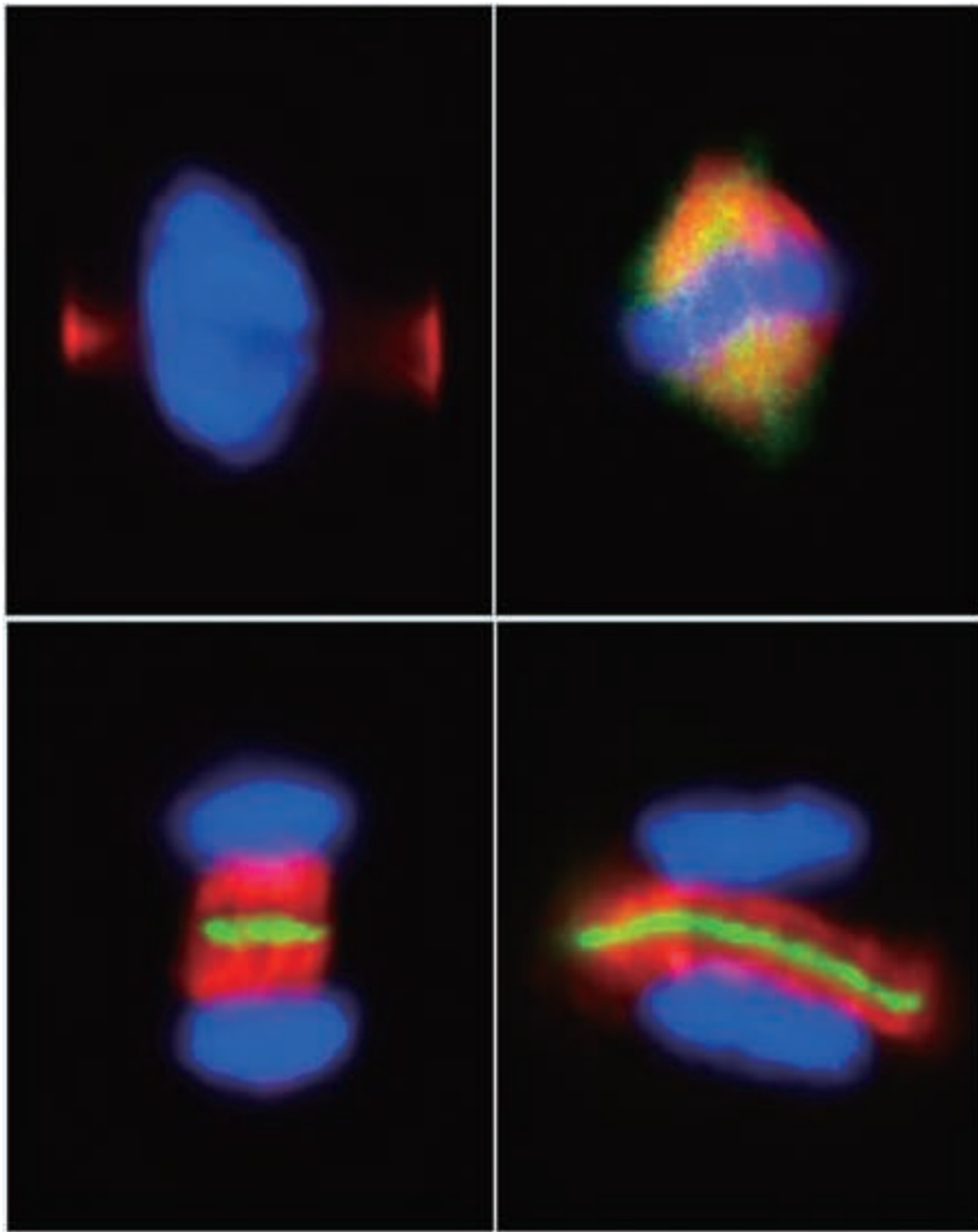


# Diversity *in* Science

弘前大学で活躍する女性研究者たち



農学生命科学部

## 笹部 美知子

Michiko Sasabe

### 専門分野

- 植物細胞生物学
- 植物発生学

### 研究テーマ

植物を材料として細胞分裂の分子メカニズムの解明を目指して研究をしています。細胞分裂の様子はいつも整然と美しく、何度見ても魅了されてしまいます。動くことのできない植物ですが、細胞の中はダイナミックに動いて植物の体を形作っています。この仕組みの解明に少しでも貢献できたら、と思いながら研究を続けています。

### My Work-Life Balance

飼い猫のアンとまったりする時間が私のストレス解消の時間。とびきりの甘えん坊ですが、いつもご機嫌のかわいいパートナーです。



## 分子機能の解明から 生命の基本原則を知る。

細胞分裂は全ての生物において生命の根源となる現象ですが、その仕組みについてはまだまだ不明な点が多数残されています。目に見えない分子を蛍光タンパク質を用いて可視化するイメージング技術や(写真左)、変異体を用いた細胞・個体レベルでの解析(写真右)を通して、細胞分裂を制御する分子メカニズムの解明を目指しています。