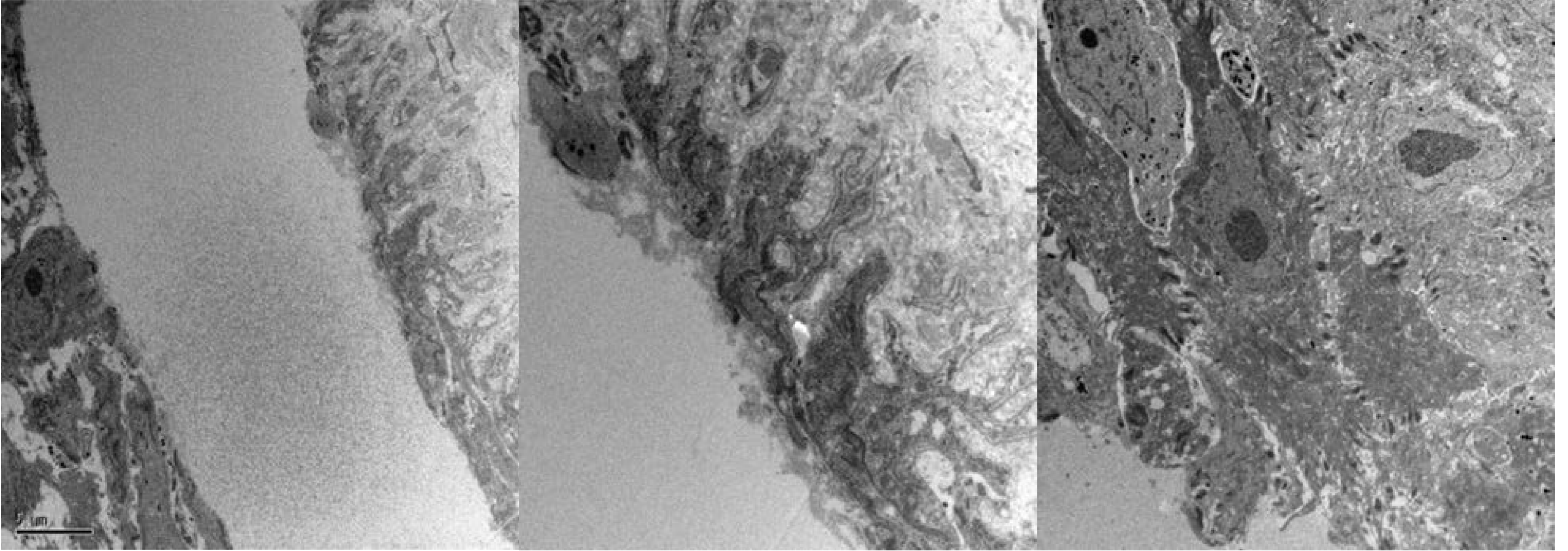


# Diversity *in* Science

弘前大学で活躍する女性研究者たち



医学部附属病院

## 皆川 智子

Satoko Minakawa

### 専門分野

○ 皮膚科学

### 研究テーマ

- 乾癬
- アトピー性皮膚炎
- 電子顕微鏡

## 皮膚トラブルの秘密。

午前皮膚科外来、午後検査部におります。

皮膚科外来では乾癬やアトピー性皮膚炎の患者さんにご協力頂き、臨床研究をしています。

電子顕微鏡は皮膚を詳しく観察でき楽しいのですが、

手間暇がかかります。無理しない範囲で続けているせいか

未だに修行中です・・・「継続は力なり？」

### My Work - Life Balance

“赤いリンゴ?トマト?”自分で調べたら楽しいこともあるかもしれません。“受賞”私は研究も子育ても両立はできていませんが、励まし&助けてくださる方々のお支えで何とか続けています。研究支援に感謝!“千里の道も一歩から”なかなか難しいですが、息子・娘をタイミングよく褒めて、長所を伸ばせるように心がけています。

