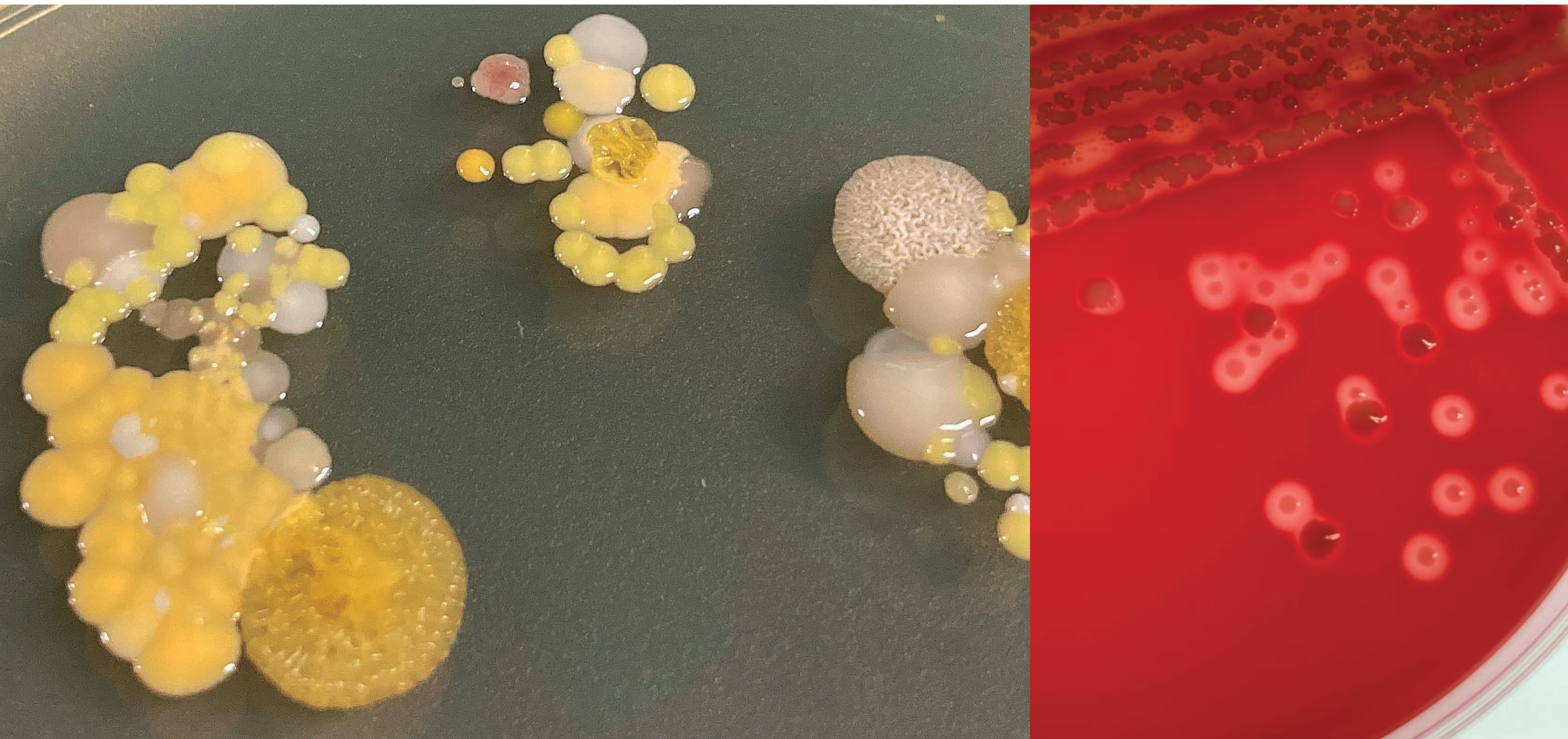


Diversity *in* Science

弘前大学で活躍する女性研究者たち



病原体の声を聞く。

人間は極めて多様な病原体に取り囲まれており、

多くの感染症では複数の病原体による同時感染がしばしば見られます。

近年、その病原体の間や病原体と人間の間

小さな分子を介した様々なコミュニケーションがあり、

感染性や症状に関わることが分かってきました。

研究ではこの中に隠されている未知の仕組みを調べ、

感染メカニズムの解明や新しい治療法の発見につなげたいと考えています。

医学研究科

浅野 クリスナ

Krisana Asano

専門分野

- 微生物学
- 細菌学
- 遺伝子工学

研究テーマ

- 感染メカニズム
- 病原体間相互作用
- 病原体と宿主の相互作用

My Work-Life Balance

研究成果を発表する学会は新しい知識と出会う場ですが、初めての場所を訪れる機会にもなります。学会が終わった後にちょっと一休み。見たことのない風景は、新しいテーマに取り組む探究心を呼び醒ましてくれます。

