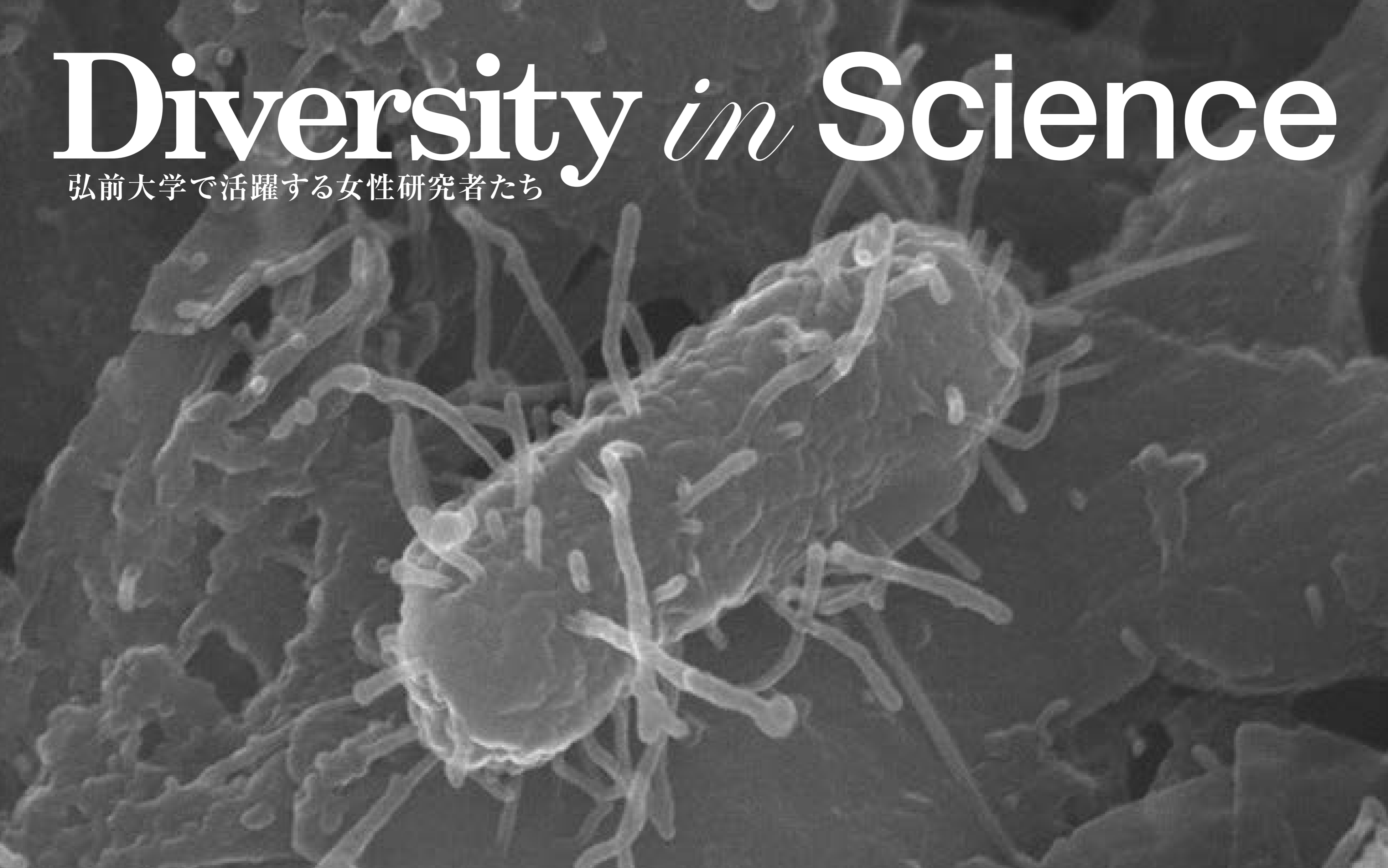


Diversity *in* Science

弘前大学で活躍する女性研究者たち



生命に潜む基本原理。

大腸菌から人に至るまで多くの生物に共通する

基本原理があるのではないかと

また、それが「生物らしさ」を生んでいるのではないかと

と思いつつ、日々大腸菌やRNAウイルスを使って

研究しています。

農学生命科学部

柏木 明子

Akiko Kashiwagi

専門分野

実験進化学

研究テーマ

大腸菌集団の挙動を解析していた時、私たち人と同じような挙動を示しているように感じたのが不思議で研究を続けようと思いました。

My Work-Life Balance

旅行が好きで、大学生・大学院生の頃は連続したお休みが取れば、東南アジアやヨーロッパ等に行きました。弘前に赴任してからはあまり遠出していませんが……。

