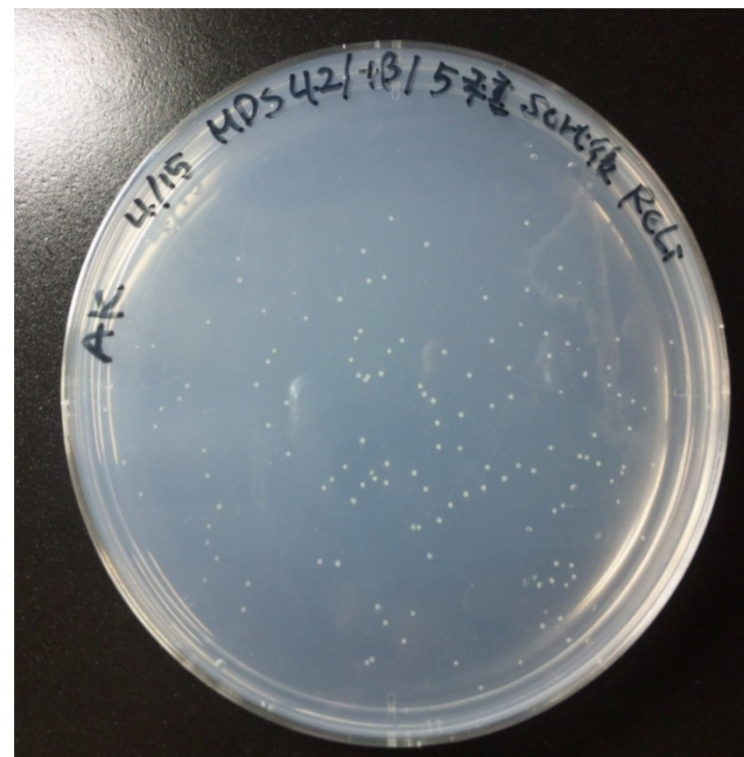


# Researcher's Eye

*Invitation to Academia*

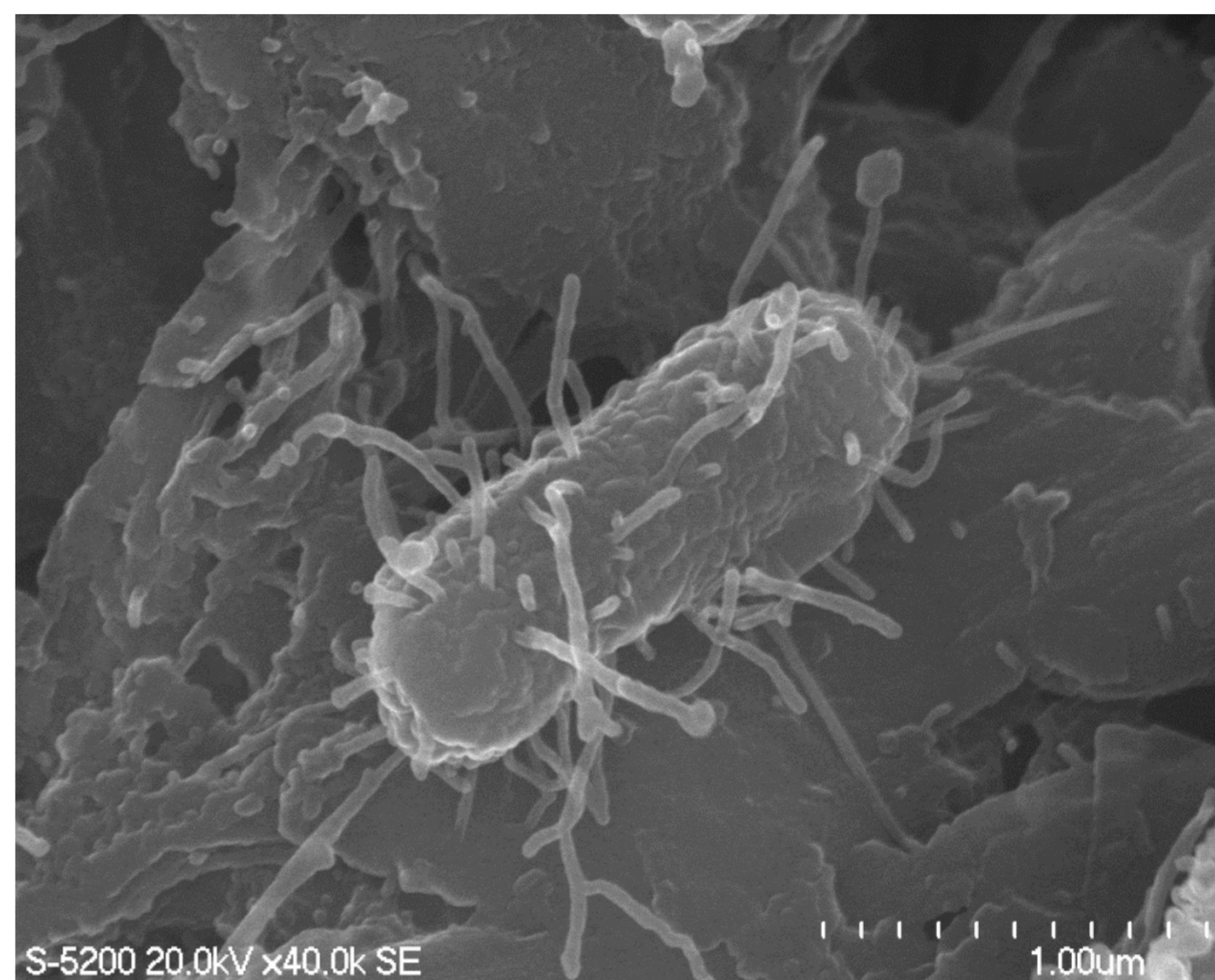
大腸菌集団の挙動を解析していた時、私たち人と同じような挙動を示しているように感じたのが不思議で研究を続けようと思いました。



プレートの中の大腸菌

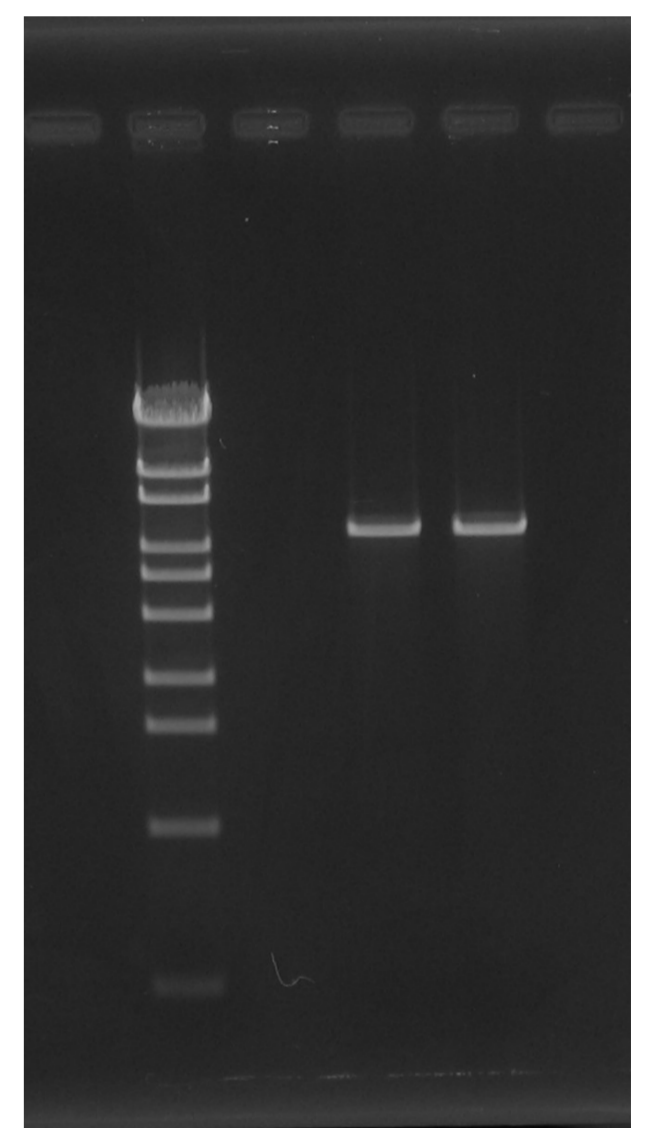


GFP遺伝子を入れて  
光る大腸菌



大腸菌の電子顕微鏡写真

大腸菌DNAの  
電気泳動写真



大腸菌から人に至るまで多くの生物に共通する基本原理があるのではないか？また、それが「生物らしさ」を生んでいるのではないか？と思いながら、日々大腸菌やRNAウイルスを使って研究しています。

**柏木 明子**

農学生命科学部 生物資源学科 准教授  
実験進化学

## Message

今の「頑張り」は将来の自分にとって大切な力になります。どんな自分に出会えるのかを楽しみにしながら今を大切に。

## My Life with Research



私は旅行が好きで、大学生・大学院生の頃は連続したお休みが取れば、東南アジアやヨーロッパ等に行きました。弘前に赴任してからはあまり遠出していませんが・・・。

フラスコの中で生物の進化を探る