

# 女性医師支援施設新設の概要

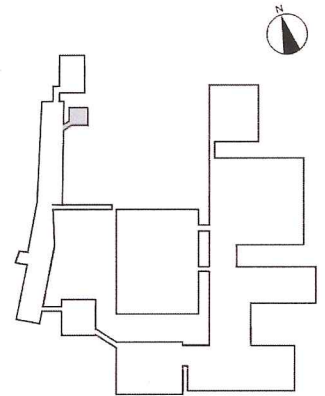
## ▶ 新設の概要

女性医師の定着や職場復帰を支援し、県全体の医師確保を図るため、青森県の支援を受けて、平成27年2月25日に専用施設が竣工しました。女性医師のための休憩室や更衣室等を備え、勤務環境を充実すると共に、今後は育児経験者等による相談会や情報交換等の場として活用することとしております。

## ▶ 施設の概要

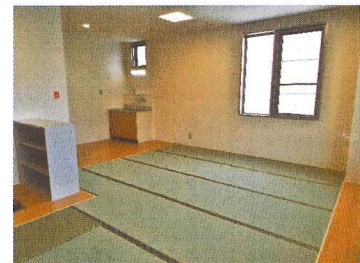
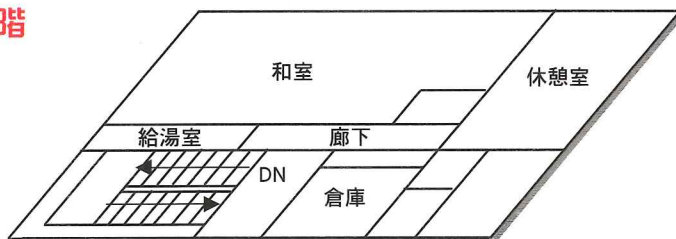
工 期：平成26年8月～平成27年2月  
構 造：鉄筋コンクリート 地上2階地下1階  
面積 249.77㎡

地下1階：セミナーや相談会、情報交換等を行うための多目的室  
1階：ロッカー室、パウダールーム  
2階：シャワー室を備えた休憩室



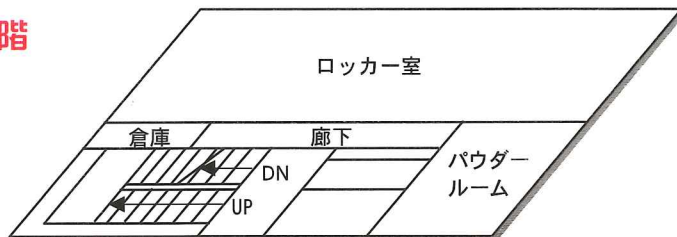
医学部附属病院建物配置図

### 2階



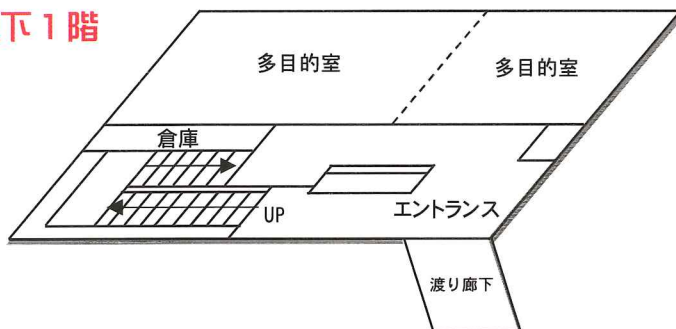
2階 和室

### 1階



1階 パウダールーム

### 地下1階



地下1階 多目的室